



VENDÔME ESTATE



PROPRIETE - 365 M2 - GRAND TERRAIN - LOUVECIENNES

Ile de la Loge

Sur demande

Maison
365,0 m2 3.110,0 m2

Pièces: 7
Chambres: 5

Salle de bain: 5

Située dans un cadre verdoyant en bord de Seine, cette magnifique demeure de caractère vous séduira par son élégance, ses volumes généreux et ses prestations haut de gamme. Nichée sur l'Île de la Loge, à Louveciennes, cette propriété rare de 650 m² (dont 365 m² habitables) est édifiée sur un terrain paysager de 3110 m², au calme absolu et en toute sécurité.

Au rez-de-chaussée :

- * Belle entrée avec rangements
- * Séjour lumineux avec moulures, cheminée et espace bar
- * Salle à manger

* Cuisine indépendante, aménagée et équipée

* Une chambre avec salle d'eau et WC

* WC invitée

À l'étage :

* Une bibliothèque cathédrale avec poutres

* Trois chambres

* Une salle d'eau, WC indépendant

* Une suite parentale avec dressing, balcon privatif et salle de bains (baignoire, douche, WC)

Sous-sol entièrement aménagé

* Buanderie avec rangements

* Salle d'eau, WC, nombreux placards

* Double salle de sport

* Salle de cinéma

* Espace bien-être avec sauna, salon et douche

* Cave à vin voûtée en pierre

* Local technique, chaufferie

* Garage 3 à 4 voitures + local vélo

Extérieurs & loisirs

* Piscine chauffée 5x12 m

* Cuisine d'été équipée

* Court de tennis & terrain de basket

* Grotte naturelle aménagée

Prestations & confort

* Chauffage gaz à condensation + pompe à chaleur air/air

* Fibre optique

* Cheminée

* DPE : C

Environnement & accessibilité

- * À proximité immédiate des commodités
- * Ramassage scolaire pour la British School of Paris, écoles américaine et allemande
- * À 10 minutes du lycée international Blanche de Castille
- * Accès A86 à 6 minutes
- * Gare de Louveciennes (Ligne L – La Défense / Saint-Lazare)

Un bien unique et rare sur le marché, idéal pour une grande famille ou une résidence secondaire de standing aux portes de Paris. À visiter sans tarder.

Prix FAI honoraires sont à la charge du vendeur.

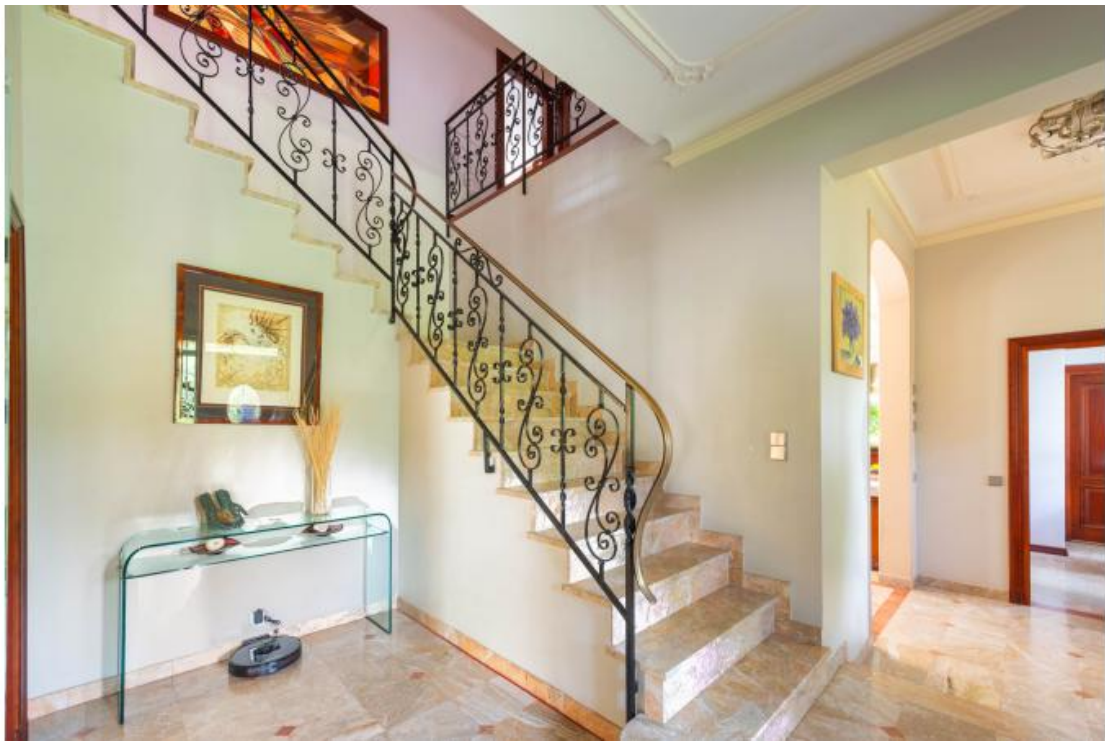
Les informations sur les risques auxquels ce bien est exposé sont disponibles sur le site Géorisques : www.georisques.gouv.fr













Détails

- Entrée
- Séjour
- Salle à manger
- Cuisine indépendante, aménagée et équipée
- Une chambre avec salle d'eau et WC
- WC invitée
- Une bibliothèque cathédrale avec poutres

Les +

- Court de tennis & terrain de basket
- Grotte naturelle aménagée
- Chauffage gaz à condensation + pompe à chaleur air/air
- Fibre optique
- Cheminée
- À proximité immédiate des commodités

Information légale

- DPE : C
- Honoraires d'agence sont à la charge du vendeur

- Trois chambres
- Une salle d'eau, WC indépendant
- Une suite parentale avec dressing, balcon privatif et salle de bains (baignoire, douche, WC)
- Sous-sol entièrement aménagé
- Buanderie avec rangements
- Salle d'eau, WC, nombreux placards
- Double salle de sport
- Salle de cinéma
- Espace bien-être avec sauna, salon et douche
- Cave à vin voûtée en pierre
- Local technique, chaufferie
- Garage 3 à 4 voitures + local vélo
- Piscine chauffée 5x12 m
- Cuisine d'été équipée
- Ramassage scolaire pour la British School of Paris, écoles américaine et allemande
- À 10 minutes du lycée international Blanche de Castille
- Accès A86 à 6 minutes
- Gare de Louveciennes (Ligne L - La Défense / Saint-Lazare)

VENDOME ESTATE 9, av Rapp 75007 Paris

Email : contact@vendome-estate.com, tel. +33 (0)1 45 33 81 16 site www.vendome-estate.com

Carte de Transaction Immobilières N° CPI 75012015000000883

RCS Paris - 517436036 - N° TVA FR48517436036